

BANG & OLUFSEN

## BeoPlay M5

מדריך הפעלה מקוצר

יבואן: ביקונקט טכנולוגיות בע"מ  
מרכז ביל"ו אין, קרית עקרון ת.ד. 50 מיקוד 70500  
טלפון 08-9418222 טלפון תמיכה: 08-9403300  
[www.bconnect.co.il](http://www.bconnect.co.il)

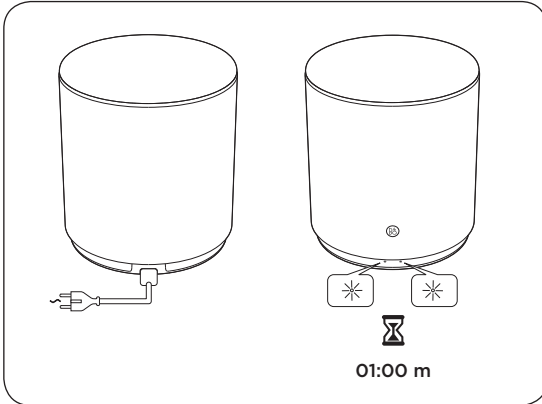
**BConnect**  
Technologies Ltd

## הגדרת M5



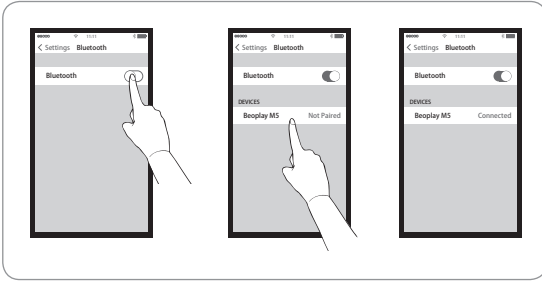
אריזה זו מכילה את ה- Beoplay M5 ועד שלושה כבלי מתח. ניתן להגדיר את ה- M5 כרמקול יחיד או כרמקול ברשת. השתמשו באפליקציית Beoplay כדי להגדיר ולחבר את ה- Beoplay M5 שלכם.

## חיבור M5



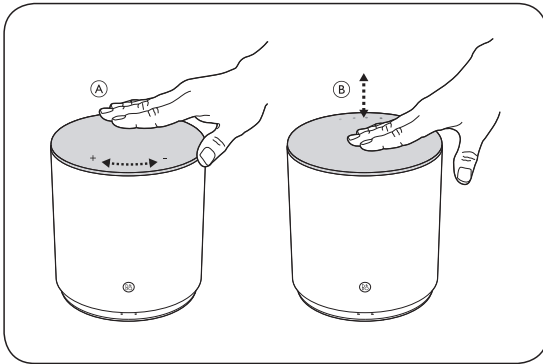
חברו את ה- Beoplay M5 לכבל המתח. המתינו למשך דקה בשעה שנורית הקישוריות ונורית המוצר מהבהבות באור לבן. לאחר שנורית הקישוריות משתנה ומאירה באור כתום ונשמע צפצוף, המוצר מופעל ומוכן להגדרה בעזרת אפליקציית BEOPLAY.

## הזרמת מוזיקה



ה- Beoplay M5 הוא רמקול מחובר, המשתמש ב- Google Cast Multi ו- Bluetooth Room. במקור נקודה לנקודה, אפשרות Bluetooth. תמיד פתוחה לצימוד. הפעילו את ה- Bluetooth במכשירכם ובחרו ב- Beoplay M5.

## הפעלה בסיסית



**לחצן עוצמת שמע.** החזיקו את לחצן עוצמת השמע וסובבו אותו עם כיוון השעון כדי להגביר את עוצמת השמע. החזיקו את לחצן עוצמת השמע וסובבו אותו נגד כיוון השעון כדי להחליש את עוצמת השמע. **לחצו על B** במהלך המתנה, לחיצה קצרה כדי להצטרף לקבוצות האזנה קיימות. אם אין קבוצות זמינות, מקור השמע האחרון שחובר יופעל (Bluetooth). במהלך ההשמעה, לחצו לחיצה קצרה כדי להשהות/להשמיע. לחצו לחיצה כפולה כדי לעבור בין מקורות שמע שונים.

סמל Wi-Fi CERTIFIED™ הוא סימן מוכר של Wi-Fi Alliance®



מידע חשוב: AirPlay, iPad, iPhone, iPod, iPod classic, iPod nano, iPod touch ו-Retina הם סימנים מסחריים בבעלות Apple Inc הרשומים בארצות הברית ובמדינות אחרות. iPad Air, iPad mini ו-Lightning הם סימנים מסחריים בבעלות Apple Inc.



AirPlay

המילים Google Cast וסמל Google Cast הם סימנים מסחריים של חברת Google Inc.

Google Cast

סמל המילה Bluetooth® והסמלים הקשורים אליו הם סימנים מסחריים רשומים בבעלות Bluetooth SIG Inc וכל שימוש בסימנים אלה על ידי קבוצת Bang & Olufsen נעשה ברישיון. סימנים מסחריים אחרים ושמות מסחריים הם בבעלות בעליהם.



תוכנת Spotify כפופה לרישיונות צד שלישי שניתן למצוא כאן: [www.spotify.com/connect/third-party-licenses](http://www.spotify.com/connect/third-party-licenses)



שם וסמל Deezer הם סימנים מסחריים של Deezer. כל הסימנים המסחריים האחרים הם בבעלות בעליהם.



## רישום מקוון

הירשמו באתר [www.beoplay.com/register](http://www.beoplay.com/register) כדי לקבל מידע חשוב אודות המוצר ועדכוני תוכנה וכדי לקבל חדשות והצעות מ-B&O Play.

## תעודת אחריות למוצרי ביקונקט טכנולוגיות בע"מ

שם משפחה \_\_\_\_\_ שם פרטי \_\_\_\_\_  
 טלפון \_\_\_\_\_ כתובת \_\_\_\_\_  
 פירוט הטובין/דגם \_\_\_\_\_ שנת ייצור \_\_\_\_\_  
 מספר סידורי \_\_\_\_\_ מקום הרכישה \_\_\_\_\_  
 מספר חשבונית \_\_\_\_\_ חותמת וחתימת בית העסק \_\_\_\_\_

תעודה זו ניתנת כאחריות לתקניו של המוצר. אחריותו לפי תעודה זו היא לתקן בתוך 10 (עשרה) ימי עבודה מיום הגעת המוצר למעבדת החברה, כל קלקול שהתגלה במוצר במהלך תקופת האחריות, או להחליף את המוצר או כל חלק ממנו במידה ויידרש. ללא תמורה. במידה ותידרש החלפת חלקים לצורך התיקון, ייעשה שימוש בחלקים חדשים ומקוריים. תקופת האחריות היא למשך 12 חודשים מיום הרכישה, ותקפה אך ורק ביצורף חשבונית הקנייה ממשוק שהוסמך על ידנו כמשוק מורשה.

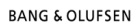
בהיעדר נקודת שירות במרחק של עד 15 ק"מ מהתנות בה בוצעה הרכישה, רשאי הצרכן להביא את המוצר לתיקון בחנות בה נרכש המוצר והתיקון במקרה אמור יבוצע תוך שבועיים ממועד מסירת המוצר. לאחר ביצוע התיקון ולא ההחלפה במוצר, ימסר לצרכן אישור ככתב שתפורט בו מהות התיקון ולא מהות ההחלפה. אנו נהיה רשאים לדרוש תמורה בעד התיקון, במידה והקלקול במוצר נגרם כתוצאה מאחת מהסיבות שלהלן: שימוש בטובין בניגוד להוראות השימוש (לדוגמה: חיבור האוזניות למקור מתח ו/או הספק אשר אינו מיועד לאוזניות);

דדון או רשלנות של הצרכן (לדוגמה: נזק שנגרם כתוצאה מנילולת סוללות בתוך המכשיר, זיהום בחול, אבק, מים או שמן וכדומה, שבר שנגרם לאוזניות או למוצר); במקרה של תיקון שנעשה בטובין בידי מי שלא הורשה לכך מטעמנו. כוח עליון שהתרחש במועד מאוחר ממועד מסירת הטובין לצרכן.

פרטי היבואן: **ביקונקט טכנולוגיות בע"מ**, ח.פ. 514849371



ת.ד. 50 קריית עקרון מרכז ביל"ו IN צומת עקרון (ביל"ו סנטר) טלפון 08-9418222 פקס: 08-9418223  
 דואר אלקטרוני: [info@bconnect.co.il](mailto:info@bconnect.co.il) ניתן להירשם לאחריות גם באתר [www.bconnect.co.il](http://www.bconnect.co.il)  
 שירות לקוחות ותמיכה טכנית 08-9403300; נקודת שירות ומעבדה מרכזית 08-9418222



רשימת נקודות שירות:

עיר	שם בית העסק	כתובת	טלפון	הערות
ביל"ו סנטר	מרכז ביל"ו IN	קומה שנייה	08-9418222	מעבדה ראשית ביקונקט
באר שבע	Touch, יס פלאנט	מתחם ישפוח סנטר, רח' ברוך קטיניקא 2	08-6557717	תחנת איסוף
בת ים	רדיו אלקטריק	בלפור 96 פינת יוספטל	03-5515960	תחנת איסוף
חדרה	אטופון חדרה	צה"ל 34 מתחם מיקס	04-9862222	תחנת איסוף
חיפה	אטופון תקשורת קרית	ההסתדרות 271	04-8227228	תחנת איסוף
חיפה	גל אלקטרוניקה	יפו 43	04-8516072	תחנת איסוף
טבריה	אלקטרון	הפרחים 9	04-6723091	תחנת איסוף
יבנה	Touch	מתחם קרוסו, הנחשול 22	08-9954088	תחנת איסוף
ירושלים	אליפון	כ"ח 2, מרכז כלל	02-5380629	תחנת איסוף
כפר סבא	רדיו אלקטריק	ויצמן 72	09-7713586	תחנת איסוף
נהריה	יש תקשורת	קניון נהריה, אירית 2	04-9001049	תחנת איסוף
פתח תקווה	רדיו אלקטריק	חובבי ציון 16	03-7261883	תחנת איסוף
קרית שמונה	OMC	המכבים 6	04-6997273	תחנת איסוף
ראשון לציון	רדיו אלקטריק	גולדה מאיר 1, קניון שער-ראשון תחנה מרכזית	03-9619335	תחנת איסוף
רעננה	סימפון סלולר	קלאוזנר 2	09-7724372	תחנת איסוף
תל אביב	360	קניון צמרת G, ניסים אלוני 10	03-9202399	תחנת איסוף

\* רשימת נקודות שירות מעודכנת ניתן למצוא באתר [www.bconnect.co.il](http://www.bconnect.co.il)

